

Procedimentos dos laboratórios

Alunos e
Professores

SUMARIO

PROCEDIMENTO LABORATÓRIO_____	3
LOGON_____	3
PASTAS DE ACESSO_____	3
Unidade C:_____	3
Unidade F:_____	3
Unidade P:_____	3
INTERNET_____	4
ALTERAÇÃO DE SENHA_____	4
FINALIZAR ACESSO_____	5

PROCEDIMENTOS LABORATORIOS

O departamento responsável pela infra-estrutura do parque de maquinas das FACULDADES INTEGRADAS PAULISTA – NTI, vem por meio desta comunicar a todos um sistema de integração e centralização de dados em um domínio local nos laboratórios: que por motivos de organização, segurança e controle foram feitas tais alterações. Foi confeccionado um servidor de domínio e as maquinas por sua vez já foram integrados no mesmo, visando a total liberdade de acesso em qualquer terminal disponível, sendo assim o acesso poderá ser feito em todos os laboratórios tanto nos três campus da faculdade como no colégio, nas maquinas disponíveis para consulta nas bibliotecas e salas de estudos. Permitindo o acesso aos dados armazenados no servidor.

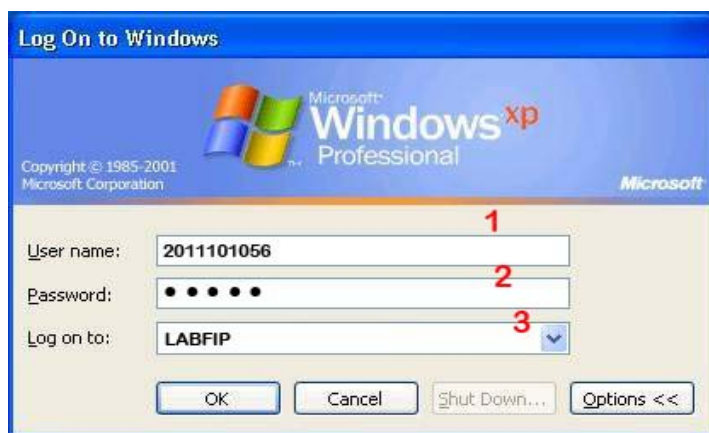
Para o aluno acessar uma estação ele vai entrar com os seguintes dados.

LOGON

1-Usuario: "Seu RA"

2 – senha: "data de nascimento"(EX.:101291)

3 – domínio: LABFIP



O acesso é simples, apenas digite RA(1) e Senha(2), verifique se está correto o domínio LABFIP(3), então pressione "ok".

Pelo fato de ser um servidor único para laboratório o aluno poderá logar em qualquer terminal de consulta ou computador do laboratório acessar os seus arquivos salvos em suas pastas no servidor

PASTA DE ACESSO

Cada aluno e professor terão acesso a uma pasta mapeada como f: para gravar seus trabalhos e afins, terá também mapeada a unidade P:, ou seja: uma pasta publica onde o aluno terá direitos de leitura e o professor direitos de leitura e gravação, lembrando que esta pasta será limpa periodicamente.

A unidade c:Acesso permitido para e gravação.As unidade de rede estão dispostas da seguinte forma conforme a imagem ao lado

Unidade F: pasta privada e restrita para acesso publico sendo que o aluno dono da pasra terra acesso total, eo corpo docente com permissão de leitura e gravação.

Obs.:nEm caso de prova no laboratório o aluno não terá acesso a pasta privada, no local será configurado uma pasta vazia para salvar a prova.

Unidade P: pasta publica, onde os professores vão disponibilizar arquivos para ser compartilhado para todas da turma, com permissões de leitura(alunos), leitura e gravação (professores e corpo docente).

INTERNET

Ao abrir o navegador, automaticamente você estará conectado a internet.

ALTERAÇÃO DE SENHA



Caso você queria alterar a sua senha atual e após iniciar o Windows pressione as teclas CTRL+ALT+DEL, clicando em “alterar senha”(selecionado na imagem)

Uma nova tela aparecerá mostrando nome de usuário:”seu RA”

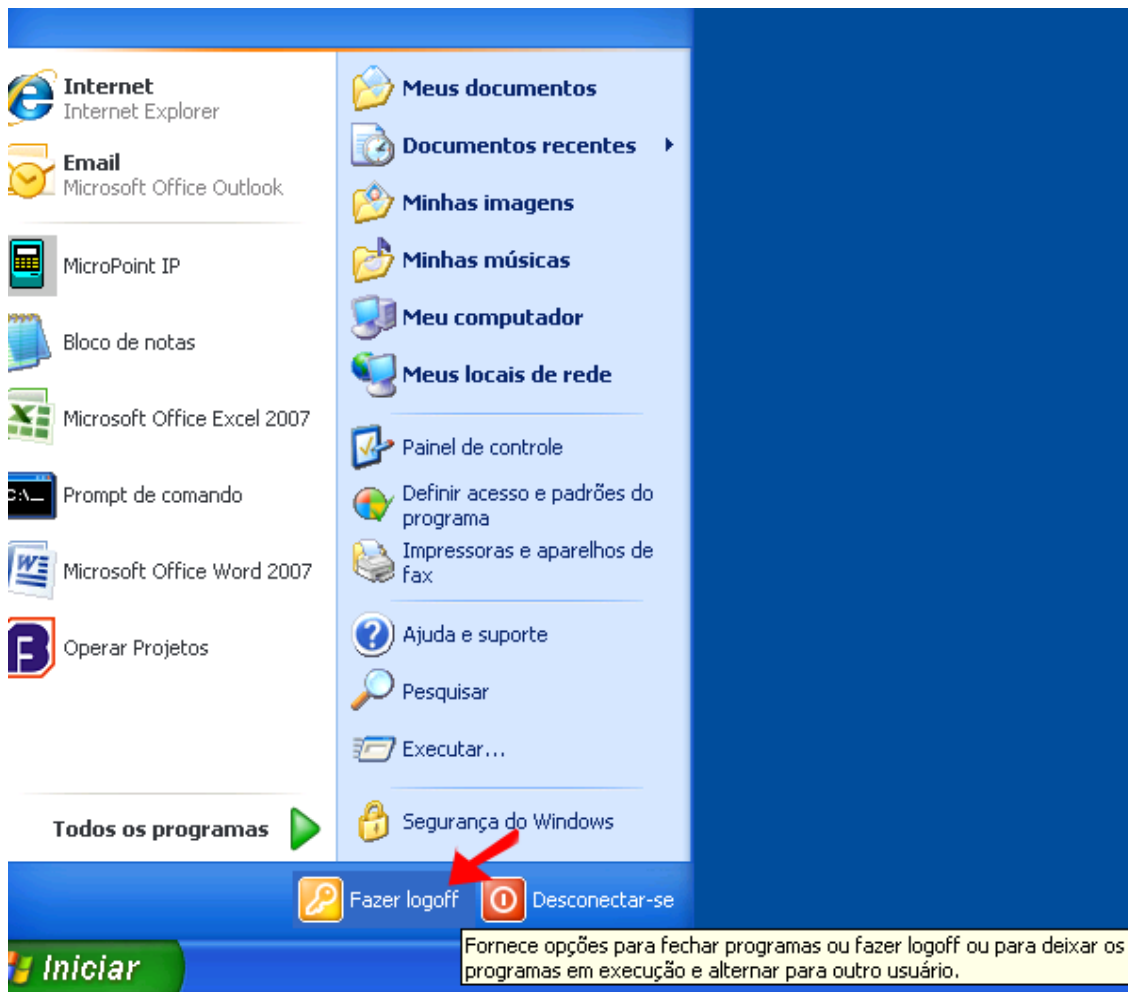
Fazer logon em: LABFIP

Senha atual:”data de nascimento”

Nova senha:”digite uma senha nova”

Confirmar nova senha:”repita a nova senha”

FINALIZAR ACESSO



Ao finalizar a utilização o aluno irá fazer logoff, pressionando “Iniciar” e “fazer logoff”

Confirme, e está concluído.